



**PSIFIT**

DIE AKADEMIE  
FÜR PSYCHOLOGIE  
UND PSYCHOTHERAPIE

**KURSPROGRAMM**

**2024**



## Sehr geehrte Frau Kollegin, sehr geehrter Herr Kollege,

wir freuen uns, Sie über die bevorstehende Eröffnung unserer Akademie zu informieren.

Die Veranstaltung „**Tourette, Tics, Misophonie – Es darf auch etwas Besonderes sein**“, die vom **31.05. bis 01.06.2024** stattfindet, markiert den Start des Kursprogramms.

Unsere renommierten Referenten präsentieren ihr Fachwissen praxisnah und auf wissenschaftlich aktuellem Niveau. Alle Kurse sind vom Wissenschaftlichen Beirat geprüft, von der Ärztekammer Niedersachsen mit **16 Fortbildungspunkten** zertifiziert und finden in den Seminarräumen der Akademie **in Wolfsburg** statt.

Sichern Sie sich bis zum 31.05.2024 unseren **Eröffnungsrabatt von 20%** auf alle Kursgebühren. Für weitere Informationen besuchen Sie bitte unsere Webseite.

### Hochachtungsvoll



Dr. rer. nat. Dipl.-Psych.  
**Daniela Ehrenberg**



Priv.-Doz. Dr. rer. nat.  
Dr. rer. medic. Dipl.-Psych.  
**Andreas Schulze**

## Herzlich willkommen bei PsiFit

Dr. rer. nat. Dipl.-Psych.

### Daniela Ehrenberg



Die Psychologische Psychotherapeutin Daniela Ehrenberg mit eigener (Lehr-)Praxis in Wolfsburg hat in klinischer Psychologie an der TU Braunschweig promoviert. Ihre Schwerpunkte liegen in Verhaltenstherapie, systemischer Therapie, Gruppenpsychotherapie sowie Kinder- und Jugendlichenpsychotherapie. Darüber hinaus ist sie Supervisorin und absolvierte umfassende Weiterbildungen in Sportpsychologie, pferdegestützter Psychotherapie, Psychoonkologie und spezieller Schmerzpsychotherapie.

Frau Ehrenberg ist Gründerin und Geschäftsführerin der PsiFit Akademie. Sie ist Vorsitzende des Berufsverbands der Vertragspsychotherapeuten in Niedersachsen (bvvp Nds.).

Priv.-Doz. Dr. rer. nat. Dr. rer. medic. Dipl.-Psych.

### Andreas Schulze



Der Psychologische Psychotherapeut Andreas Schulze ist der wissenschaftliche Leiter der PsiFit Akademie. Seine Schwerpunkte liegen in der Verhaltenstherapie für Erwachsene, Kinder und Jugendliche. Er ist angestellt in der Praxis

Ehrenberg & Kollegen und hat wesentlich zur Entwicklung der psychoonkologischen Versorgung in Wolfsburg beigetragen. Er verfügt über die Anerkennung als Supervisor von der Ärztekammer Niedersachsen. Seine praktischen Tätigkeiten und seine Forschung liegen insbesondere in der Behandlung suizidaler Menschen und verwaister Eltern. Über Jahrzehnte war er als Dozent an verschiedenen Universitäten und Ausbildungsinstituten nebenberuflich tätig.

### WISSENSCHAFTLICHER BEIRAT

- Priv.-Doz. Dr. rer. nat. Dr. rer. medic. Dipl.-Psych. Andreas Schulze
- Prof. PhD. Dr. rer. medic. Wolfram Schulze
- Ltd. Reg.-Med.-Dir. Dr. med. Christoph Pahlke
- Dr. rer. nat. M.Sc.-Psych. Ann-Katrin Job

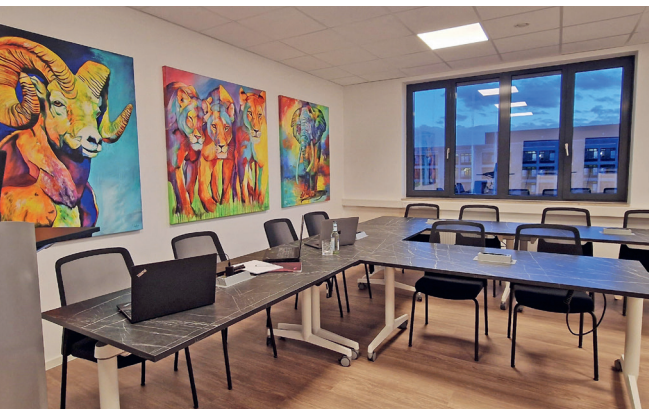
## Bei uns stehen Sie im Mittelpunkt

### Modern und persönlich

Fortbildungspflicht trifft auf Exzellenz, Inspiration und Wohlbefinden! Entwickeln Sie Ihr volles therapeutisches Potenzial mit maßgeschneiderten Kursen, die speziell darauf ausgerichtet sind, Ihre fachlichen Kompetenzen und persönlichen Fähigkeiten zu erweitern.

Entdecken Sie die herausragenden Merkmale unserer Fortbildungsakademie:

- persönlicher Kontakt und kollegialer Austausch
- fachlich hoch qualifizierte Dozenten
- vielfältiges Kursangebot mit aktuellen Themen
- alle Kurse zertifiziert von der ÄKN (16 FBP)
- Kurszeiten:  
freitags 14:00 – 21:30 Uhr,  
samstags 8:00 – 15:30 Uhr
- moderate Kursgrößen
- komfortabel und modern ausgestattete Veranstaltungsräume
- Fingerfood und Getränke inklusive
- barrierefreier Zugang
- Parkmöglichkeiten in unmittelbarer Nähe



Lassen Sie die einzigartigen Werke im farbigen PopArt-Stil der internationalen Künstlerin Sabrina Seck auf sich wirken.

**PARKHOTEL WOLFSBURG**  
 Unter den Eichen 55  
 38446 Wolfsburg  
 Tel. 05361 505-0  
[www.parkhotel-wolfsburg.de](http://www.parkhotel-wolfsburg.de)

Für Ihre Unterbringung hält das Parkhotel Wolfsburg ein Zimmerkontingent zu vergünstigten Konditionen für Sie bereit.

Sie haben die Gelegenheit, sich bei einem geselligen Abend und gutem Essen mit Ihren Kolleginnen und Kollegen auszutauschen. Nach Kursende bietet Wolfsburg zahlreiche Attraktionen, wie die Autostadt, das phäno, das Planetarium, das Kunstmuseum, das Badeland oder die Designer-Outlets.

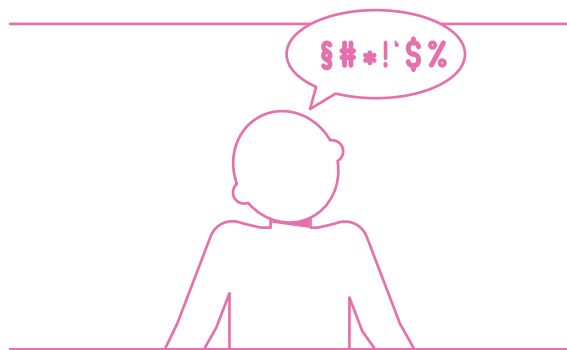


**JETZT KURS  
 ONLINE BUCHEN:**  
[www.PsiFit.de](http://www.PsiFit.de)

## Tourette, Tics, Misophonie – Es darf auch etwas Besonderes sein

DR. RER. BIOL. HUM. DIPL.-PSYCH.  
EWGENI JAKUBOVSKI

Nur wenige Psychotherapeuten in Deutschland besitzen die Expertise, Tic-Störungen und das Tourette-Syndrom gesichert zu diagnostizieren und fachkundig zu behandeln.



In diesem Kurs wird zunächst ein umfassender Überblick über alle klinisch relevanten Aspekte von Tic-Störungen gegeben. Besonderer Wert wird dabei auf das Erkennen von Tics und wichtige Differenzialdiagnosen gelegt. Nach Möglichkeit wird ein Live-Austausch mit Betroffenen via Videokonferenz stattfinden.

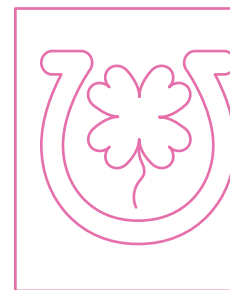
Es wird eine Einführung in die verhaltenstherapeutische Behandlung mit Schwerpunkt Habit Reversal Training (HRT) gegeben, inklusive theoretischer Grundlagen, aktueller Forschungsergebnisse und praktischer Anwendungstipps unter Berücksichtigung spezieller Aspekte in der Behandlung von Kindern und Jugendlichen. Der interaktive Kurs ermöglicht es, Fälle und Fragen einzubringen.

16 FBP | 495,- Euro

## Dona nobis pacem oder: Die Jagd nach dem Glück

DIPL.-PSYCH. BIRGIT LEIFELD

Die Jagd nach Reichtum, Ruhm und Macht sowie die rastlose Suche nach dem „ultimativen Kick“ führen immer wieder zu kurzfristigem Hochgefühl, machen aber nicht nachhaltig glücklich.



Der Kurs ergründet, was uns langfristig glücklich und zufrieden macht – eine individuelle Angelegenheit. Neben genetischen Voraussetzungen und dem glücklichen Zufall des Geburtsorts ist die Fähigkeit entscheidend, wärmende Beziehungen während des gesamten Lebens herzustellen und aufrechtzuerhalten. Wie es gelingt, das Leben – trotz manch widriger Umstände – nachhaltig positiv zu beeinflussen, um dauerhaft Glück und Zufriedenheit zu erleben, vermittelt dieser Kurs.

Abgeleitet aus Erkenntnissen der Glücks- und Zufriedenheitsforschung werden praxisorientierte Übungen und therapeutische Interventionen vorgestellt, wie z. B. dialogbasierte Meditationen zur Stärkung des Fürsorge- und Bindungssystems, kreative und körperorientierte Übungen zur Erforschung und Verankerung von Glück und Zufriedenheit und die Reflexion eigener Werte sowie Dankbarkeits- und Vergebensrituale.

16 FBP | 495,- Euro



**JETZT KURS  
ONLINE BUCHEN:**  
[www.PsiFit.de](http://www.PsiFit.de)

14. – 15. Juni 2024



**Wenn ich mir vorstelle, wie es gewesen ist und was ich hätte brauchen können –  
Imaginative Techniken in der Schematherapie**

DIPL.-PSYCH.  
WERNER PUSCHMANN

Dieser Kurs bietet einen umfassenden Überblick über das schematherapeutische Störungsmodell, das den Zusammenhang zwischen gegenwärtigen Symptomen, interpersonellen Problemen und dem biografischen Kontext darstellt.

Ein Schwerpunkt des Kurses liegt auf der Vermittlung von effektiven Behandlungsstrategien, insbesondere auf der Anwendung von imaginativen Techniken. Durch sie gelingt es, eine affektive Brücke zwischen den Problemen in der Gegenwart und den seelischen Verletzungen in der Kindheit zu schaffen.

Die problematischen Verhaltensweisen lassen sich verändern, wenn wir die Not verstehen, unter der diese entstanden sind, und wenn wir spüren, was wir als Kinder gebraucht hätten. Mit fürsorglichem Verhalten und Selbstakzeptanz können die chronifizierten selbstschädigenden Verhaltensmuster überwunden werden. Vertiefen Sie mit diesem Kurs Ihr schematherapeutisches Fachwissen und gewinnen Sie Sicherheit in der Anwendung imaginativer Techniken!

16 FBP | 495,- Euro

**JETZT KURS  
ONLINE BUCHEN:  
[www.PsiFit.de](http://www.PsiFit.de)**



21. – 22. Juni 2024

**Gynäkologische Psychologie –  
Was wir von einem Frauenkörper  
alles lernen können**

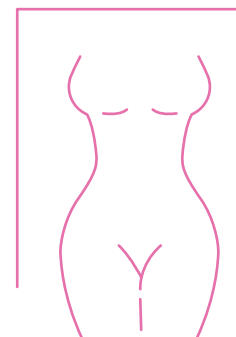
DR. MED. HEIDRUN KIESLINGER

Tauchen Sie ein in die faszinierende Welt der Psychologie des Frauenkörpers! Dieser Kurs bietet einen fundierten Einblick in die psychologischen Aspekte, die mit dem weiblichen Körper verbunden sind. Von der Anatomie über die Physiologie bis hin zur Endokrinologie werden die allgemeinen Grundlagen in diesem Kurs verständlich vermittelt.

Besondere Aufmerksamkeit gilt den hormonellen Einflüssen während unterschiedlicher Lebensphasen wie Pubertät, Schwangerschaft, Wochenbett und Klimakterium. Dabei diskutieren wir nicht nur normale Abläufe, sondern auch Störungen. Therapeutische Interventionen zur Behandlung von Essstörungen und Wochenbettdepressionen werden dargestellt.

Ein besonderes Augenmerk legen wir auf die Behandlungsmöglichkeiten bei unerfülltem Kinderwunsch, bei Schwangerschaftskomplikationen wie Fehl-, Früh- oder Totgeburt sowie auf therapeutische Interventionen im Rahmen onkologischer Erkrankungen im Bereich der Frauenheilkunde. Der Kurs bietet Raum für Fragen und Fallbesprechungen, um das gesamte Spektrum der Frauenheilkunde aus psychologischer Perspektive zu erforschen.

16 FBP | 495,- Euro



30. – 31. August 2024

## Wenn der Kopf fast platzt – Das Neueste zu Kopfschmerz und Migräne

PROF. DR. RER. SOC. DIPL.-PSYCH.  
PETER KROPP UND DR. RER. SOC.  
UWE NIEDERBERGER



Migräne zählt zu den häufigsten und lebensqualitätsmindernden Erkrankungen weltweit. Obwohl die Pathophysiologie bekannt ist, bleibt die Ursache für Migräneanfälle oft unklar.

In diesem Kurs erhalten Sie zunächst einen umfassenden Überblick über das bio-psycho-soziale Modell als Grundlage nichtmedikamentöser psychotherapeutischer Schmerzbewältigungsverfahren. Entdecken Sie die vielschichtige Verbindung zwischen Psychologie und Migräne.

Wir präsentieren Ihnen das aktuelle Wissen zur Migräne und gehen auf medikamentöse und nichtmedikamentöse Behandlungsmethoden ein, die auf wissenschaftlichen Leitlinien basieren und einen Schwerpunkt auf psychotherapeutische Möglichkeiten legen.

Ein weiterer Schwerpunkt liegt auf den Methoden zur Behandlung des akuten Schmerzes sowie zur Verzögerung des nächsten Migräneanfalls. Praktische Anwendungen wie Biofeedback und weitere erfolgreiche Strategien runden das Programm ab, um Ihnen wirksame Behandlungsmöglichkeiten zu präsentieren und zu vermitteln.

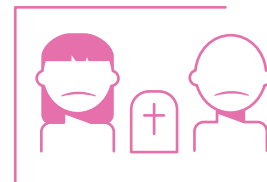
16 FBP | 495,- Euro

6. – 7. September 2024

## Verwaiste Eltern – Wenn die Hoffnung zertrümmert ist

PROF. PHD. DR. RER. MEDIC. WOLFRAM SCHULZE,  
PRIV.-DOZ. DR. RER. NAT. DR. RER. MEDIC.  
DIPL.-PSYCH. ANDREAS SCHULZE

Die Arbeit mit trauernden Eltern gehört zu den anspruchsvollsten und belastendsten therapeutischen Tätigkeiten.



Dieser Kurs bietet in drei Schwerpunkten vertiefendes Verständnis und evidenzbasierte Handlungsoptionen: Eltern von „Sternenkindern“, Eltern von Kindern, die sich suizidiert haben, und Eltern von Kindern, die nach einem längeren Krankheitsverlauf starben. Wir präsentieren geeignete Trauertheorien und legen einen besonderen Fokus auf die Bindungstheorie, um die Dynamik der Trauer zu verstehen und zu beeinflussen.

Bei der Arbeit mit Angehörigen von Suizidopfern wird explizit auf Schuldzuschreibungen eingegangen, die oft einen angemessenen Trauerprozess blockieren. Durch die Vorstellung verschiedener Interventionen von der emotional-imaginativen Umstrukturierung nach Gerhard Zarbock bis hin zur Arbeit mit Metaphern und Bildern nach Milton H. Erickson erhalten Sie ein breites Handlungsspektrum.

Praktische Übungen ermöglichen es Ihnen, Ihr neues Wissen direkt anzuwenden. Werden Sie zu einer Stütze für trauernde Eltern und erweitern Sie Ihr therapeutisches Repertoire!

16 FBP | 495,- Euro

**JETZT KURS  
ONLINE BUCHEN:**  
[www.PsiFit.de](http://www.PsiFit.de)



13. – 14. September 2024

27. – 28. September 2024

## Glaubenssätze – Was sie bewirken oder anrichten können

PROF. PHD. DIPL.-PSYCH. NORBERT LOTZ

Entdecken Sie die Macht der Glaubenssätze. Sie fungieren wie eine Brille, durch die wir die Welt betrachten.

In diesem Kurs erhalten Sie zunächst einen umfassenden Überblick über die Bedeutung und Auswirkungen von Glaubenssätzen auf das Denken, Fühlen und Handeln. Gemeinsam werden wir erkunden, wie diese Überzeugungen das Leben lenken und oft auch in eine unerwünschte Richtung führen können.

Durch praxisnahe Übungen und erlebnisorientierte Ansätze lernen Sie, Glaubenssätze zu hinterfragen und mit dem Ziel zu transformieren, um ein erfülltes und glückliches Leben zu führen. Besonderes Augenmerk legen wir auf die Anwendung im persönlichen Leben sowie auf therapeutische und beratende Gespräche.



Im Kurs wird es Ihnen ermöglicht, sich aktiv einzubringen und von den persönlichen Erfahrungen anderer zu profitieren. Freuen Sie sich auf eine bereichernde Erfahrung!

16 FBP | 495,- Euro

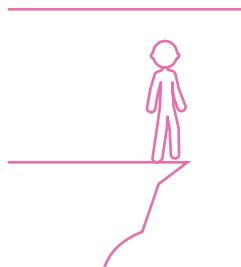
## Dann bringe ich mich eben um – Die Jonglage zwischen Leben und Tod

PD DR. MED. HABIL. UTE LEWITZKA

Das Thema Suizid ist eine große therapeutische Herausforderung. In diesem Kurs erhalten Sie nicht nur einen tiefgreifenden Einblick in die gesellschaftlichen und individuellen Aspekte von Suizidalität, sondern auch in die Ansätze und Ergebnisse des Nationalen Suizid-Präventionsprogramms.

Themenschwerpunkte sind die Prävention von Suizidalität, Suizid in klinischen Settings und während der Therapie sowie der Umgang mit Suizid bei Partnern, Kindern und im eigenen Umfeld. Es werden Fehleranalysen, kollegiale Supervision und Anpassungen im Behandlungskonzept thematisiert.

Die Trauerarbeit bei Hinterbliebenen und der Umgang mit eigenen Schuldgefühlen nach einem Patientensuizid stehen ebenfalls im Fokus. Nach der Klassifikation von Suiziden und Suizidversuchen liegt der Schwerpunkt des Kurses auf der Darstellung und dem Einüben geeigneter Interventionsstrategien, Strategien zur Stärkung therapeutischer Handlungsfähigkeit und der Nutzung imaginativer Ansätze.



Tauschen Sie sich kollegial aus und entwickeln Sie praktische Fähigkeiten, um sicher im Umgang mit Suizidalität und den Folgen zu agieren.

16 FBP | 495,- Euro

**JETZT KURS  
ONLINE BUCHEN:**  
[www.PsiFit.de](http://www.PsiFit.de)



25. – 26. Oktober 2024

## Was soll denn ein Unfallchirurg mit der Seele?

DR. MED. FELIX ZIMMERMANN

Unfälle können das Leben schlagartig verändern. Jährlich ereignen sich in Deutschland bis zu 10 Millionen Unfälle, die physische und auch erhebliche psychische Folgen haben können.



In diesem Kurs erhalten Sie einen umfassenden Überblick über das psychologische Spannungsfeld in der Unfallchirurgie und Orthopädie.

Das Schwerpunktthema ist die psychologische Betreuung von Unfallpatienten, Patienten mit unfallbedingten chronischen Erkrankungen sowie Patienten nach Amputationen, die mit nachfolgenden psychischen Beeinträchtigungen wie Angst, Depressionen oder posttraumatischen Belastungsstörungen einhergehen können. Konkrete Fallbeispiele und aktuelle wissenschaftliche Erkenntnisse ermöglichen ein vertieftes Bewusstsein für diese besondere Thematik. Außerdem wird die psychische Belastung der Behandelnden unter Berücksichtigung arbeitsbedingter Stressoren fokussiert.

Dieser Kurs lädt besonders zum kollegialen Austausch ein. Vertiefen Sie Ihr Fachwissen in diesem Spezialgebiet und sensibilisieren Sie sich für die Arbeit mit Unfallopfern.

16 FBP | 495,- Euro

8. – 9. November 2024

## Beweise, dass es böse ist oder: Der Glaube an das Gute

KRIMINALKOMMISSAR A. D.  
UND BESTSELLERAUTOR  
AXEL PETERMANN

Erleben Sie die mitreißende Welt des Profiling! Dieser Kurs konzentriert sich auf Techniken zur Analyse und das Profiling von Täterverhalten.

Sie lernen, Entscheidungen und Handlungen zu analysieren und zu verstehen, was faktische Spuren über Bedürfnisse und Motive verraten. Die Hauptfragen sind: Was hat der Täter getan und warum? Wie wurde das Opfer ausgewählt?

Durch die objektive Betrachtung der Tat und ihrer Spuren, die nicht lügen, wird versucht, das Täterverhalten zu verstehen. Entdecken Sie, wie Sie durch spezielle Vernehmungstechniken und Frageformen das Schweigen brechen und wertvolle Einsichten gewinnen können.

Diese Techniken sind auch bei schweigenden Patienten gut anwendbar. Wir beleuchten, wie Taten aus einer objektiven Perspektive betrachtet werden können und diskutieren, wann eine Handlung als böse gilt, basierend auf Wertnormen und Grundüberzeugungen.

16 FBP | 495,- Euro



**JETZT KURS  
ONLINE BUCHEN:**  
[www.PsiFit.de](http://www.PsiFit.de)



15. – 16. November 2024

22. – 23. November 2024

## Man muss ja nicht zwischen den Stühlen sitzen – Stühlearbeit in der Schematherapie

DIPL.-PSYCH. WERNER PUSCHMANN

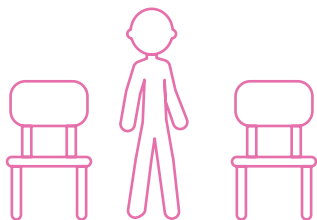
Erfahren Sie, wie Sie die Kraft der Arbeit mit Persönlichkeitsanteilen in Ihre therapeutische Praxis integrieren können!

In unserem intensiven und anwendungsorientierten Kurs werden „handwerkliche“, schematherapeutische Strategien demonstriert und geübt. Selbstschädigende innere Dialoge, in denen die Patienten gefangen sind, werden auf Stühlen im Therapieraum nachgestellt und auf ihre biografische Herkunft zurückgeführt.

Lernen Sie, wie durch emotionale Aktivierung unsichtbare Überzeugungen und infantile Schutzstrategien aufgedeckt werden können, um eine gesunde Restrukturierung des inneren Dialogs zu fördern.

Dieser Kurs bietet nicht nur theoretische Einblicke und aktuelle Forschungsergebnisse, sondern legt besonderen Wert auf die praktische Anwendung und das Einüben fürsorglicher und kraftvoller Einsprüche gegen destruktive Selbstgespräche. Bringen Sie gerne eigene Fälle mit und bereichern Sie Ihre therapeutischen Fähigkeiten um diese transformative Technik.

16 FBP | 495,- Euro



## Psychoonkologie – Bevor es zu spät ist

PROF. DR. RER. NAT. TANJA ZIMMERMANN



Wappnen Sie sich für den Kampf gegen die psychosozialen Herausforderungen einer Krebserkrankung!

In Deutschland konfrontiert jährlich die Diagnose Krebs eine halbe Million Menschen nicht nur mit physischen, sondern auch tiefgreifenden psychischen Belastungen. Trotz verstärkter Aktivitäten in der medizinischen Forschung und zunehmender Erkenntnisse über die Bedeutung psychosozialer Faktoren für den Krankheits- und Rehabilitationsverlauf besteht immer noch ein Defizit in der psychosozialen Versorgung. Insbesondere im ambulanten Bereich finden Krebserkrankte mit psychischen Störungen und ihre Angehörigen selten psychotherapeutische Unterstützung.

Analog zur S3-Leitlinie Psychoonkologie sollten Menschen mit Krebserkrankungen und ihre Angehörigen auf ein Angebot spezifischer psychoonkologischer Behandlungen zurückgreifen können.

Unser Kurs adressiert dieses kritische Defizit in der psychosozialen Versorgung und bietet fundierte Einblicke in die psychoonkologischen Grundlagen, die thematische und selbsterfahrungsbezogene Auseinandersetzung mit Extrembelastungen sowie die Vorstellung und Einübung spezifischer psychoonkologischer Interventionsmethoden, die sowohl im stationären als auch im ambulanten psychotherapeutischen Kontext angewendet werden können.

16 FBP | 495,- Euro



**JETZT KURS  
ONLINE BUCHEN:**  
[www.PsiFit.de](http://www.PsiFit.de)

6. – 7. Dezember 2024

Anmeldebedingungen

## Digitalisierung in der Praxis: Warum man IT weiter hassen darf und dennoch hilfreich einsetzen kann

MAG. RER. NAT. MATHIAS HEINICKE

Die Digitalisierung hat inzwischen über die reine Patientenverwaltung hinaus Auswirkungen auf den Praxisalltag und die psychotherapeutische Versorgung.

Dieser Kurs beleuchtet die Chancen und Herausforderungen der Digitalisierung im Gesundheitswesen. Die Veranstaltung basiert auf dem Curriculum „Digitalisierung und ihre Anwendungen in der Psychotherapie“ der Kommission „Digitale Agenda“ der Bundespsychotherapeutenkammer.

Die Teilnehmenden lernen den Einsatz digitaler Technologien im Praxisalltag kennen, einschließlich videobasierter Therapiesitzungen, Virtual Reality und Social Media, die die Zugänglichkeit und Effizienz verbessern können. Es werden ethische und berufsrechtliche Aspekte der Digitalisierung sowie die zentrale Rolle der Telematikinfrastruktur (TI) mit ihren rechtlichen Rahmenbedingungen und täglichen Anwendungen diskutiert.

Besondere Aufmerksamkeit gilt dem Datenschutz und der Datensicherheit im Umgang mit sensiblen Patienteninformationen einschließlich der rechtlichen Anforderungen, Sicherheitsmaßnahmen und dem Umgang mit Cyberangriffen und

Datenpannen. Die Veranstaltung betont die Bedeutung der psychotherapeutischen Verantwortung im digitalen Zeitalter.



16 FBP | 495,- Euro

Anmeldungen erbitten wir bevorzugt über unsere Webseite, sie sind aber auch per E-Mail, Fax und postalisch möglich. Die Bezahlung der Kursgebühr erfolgt per Überweisung nach Erhalt der Rechnung. Bei Anmeldung über unsere Webseite kann zudem per Lastschrift sowie per PayPal bezahlt werden.

Mit Bestätigung durch die PsiFit GmbH wird Ihre Anmeldung verbindlich und die Kursgebühr wird fällig.

Die Kursgebühr beträgt 495,- Euro für jeden Kurs.

Wir gewähren einen 10%igen Frühbucherrabatt bei Kursbuchungen, die mindestens 12 Wochen vor Kursbeginn erfolgen. Frühbucherrabatt und Neueröffnungsrabatt sind nicht miteinander kombinierbar.

Sollte eine Veranstaltung aufgrund zu geringer Teilnehmerzahl nicht durchgeführt werden können, erfolgt die Stornierung unsererseits spätestens zwei Wochen vor Kursbeginn. Die Kursgebühr erhalten Sie umgehend zurück. Weitergehende Ansprüche können nicht geltend gemacht werden. Im Ausnahmefall behält sich die PsiFit GmbH vor, einen anderen Referenten einzusetzen.

Ein Rücktritt von einer Anmeldung ist nur in Textform möglich. Bis zu 4 Wochen vor Kursbeginn fällt eine Bearbeitungsgebühr von 50,- Euro an. Erfolgt die Abmeldung 1–4 Wochen vor Kursbeginn, werden 50% der Kursgebühr fällig. Bei späterer Absage wird die gesamte Kursgebühr berechnet.

Alle Veranstaltungen finden in unserer Akademie in Wolfsburg statt. Mit der Anmeldung erkennen Sie die AGB und Datenschutzbestimmungen der PsiFit GmbH an, die unter [www.PsiFit.de](http://www.PsiFit.de) einsehbar sind.

Änderungen vorbehalten

Aus Gründen der besseren Lesbarkeit verzichten wir auf die gleichzeitige Verwendung der Sprachformen männlich, weiblich und divers (m/w/d). Sämtliche Personenbezeichnungen gelten gleichermaßen für alle Geschlechter.

## KONTAKT

PsiFit GmbH

Sauerbruchstr. 13

38440 Wolfsburg

Tel. 05361 89 66 400

Fax 05361 89 28 192

[info@PsiFit.de](mailto:info@PsiFit.de)

## ONLINE-ANMELDUNG

[www.PsiFit.de](http://www.PsiFit.de)